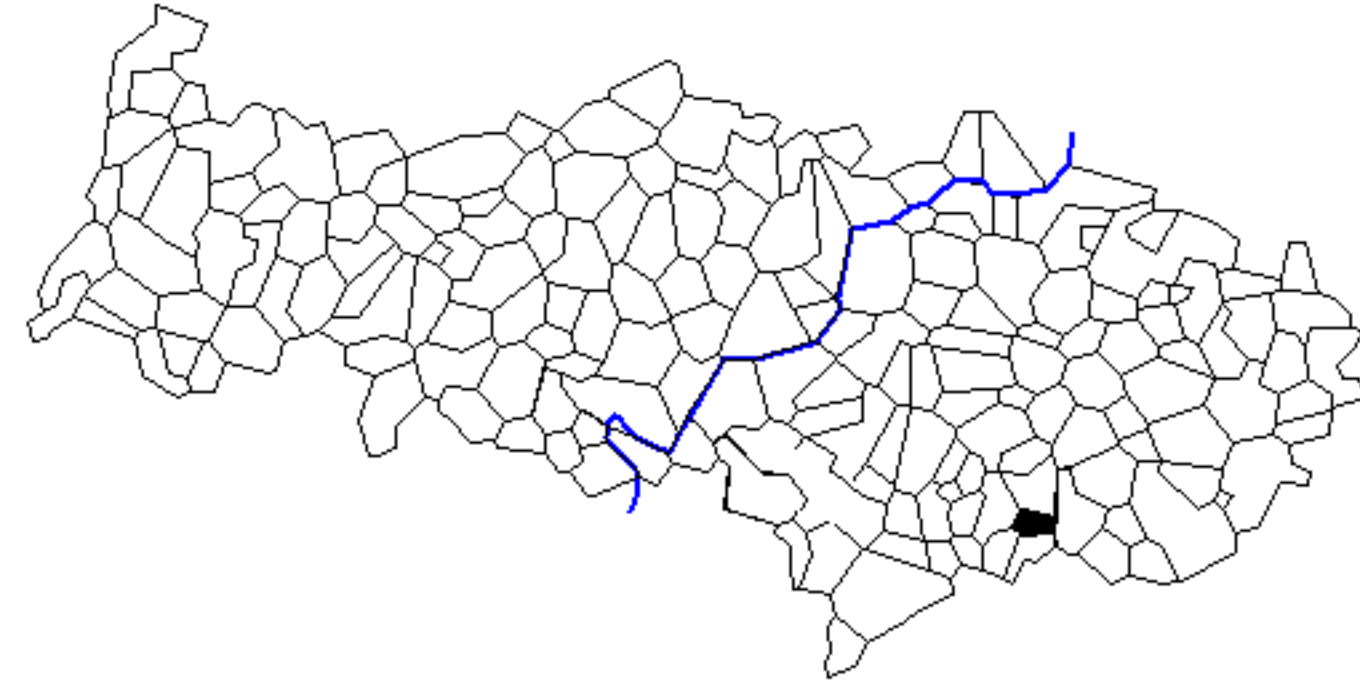


Commune de GROSLAY



PLAN LOCAL D'URBANISME

SERVITUDES d'UTILITE PUBLIQUE

N° INSEE : 95288 ECHELLE : 1/5000

2

2



Direction
Départementale
de l'Équipement
de l'Yonne

Service de
l'Urbanisme et de
l'Aménagement

Dressé par le Bureau du Droit des Soils
Cergy-Pontoise le : 15 MARS 2003

Préfecture 95010 Cergy-Pontoise

LEGENDE

●●●●●●●● Limite de commune

RADIO-ELECTRIQUES

Servitude relative aux transmissions radioélectriques concernant la protection contre les obstacles, des centres d'émission et de réception exploités par l'Etat

PT2

CANALISATIONS ET LIGNES AERIENNES - TELEPHONE

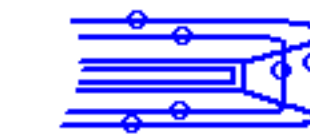
Servitude relative aux communications téléphoniques et télégraphiques

PT3

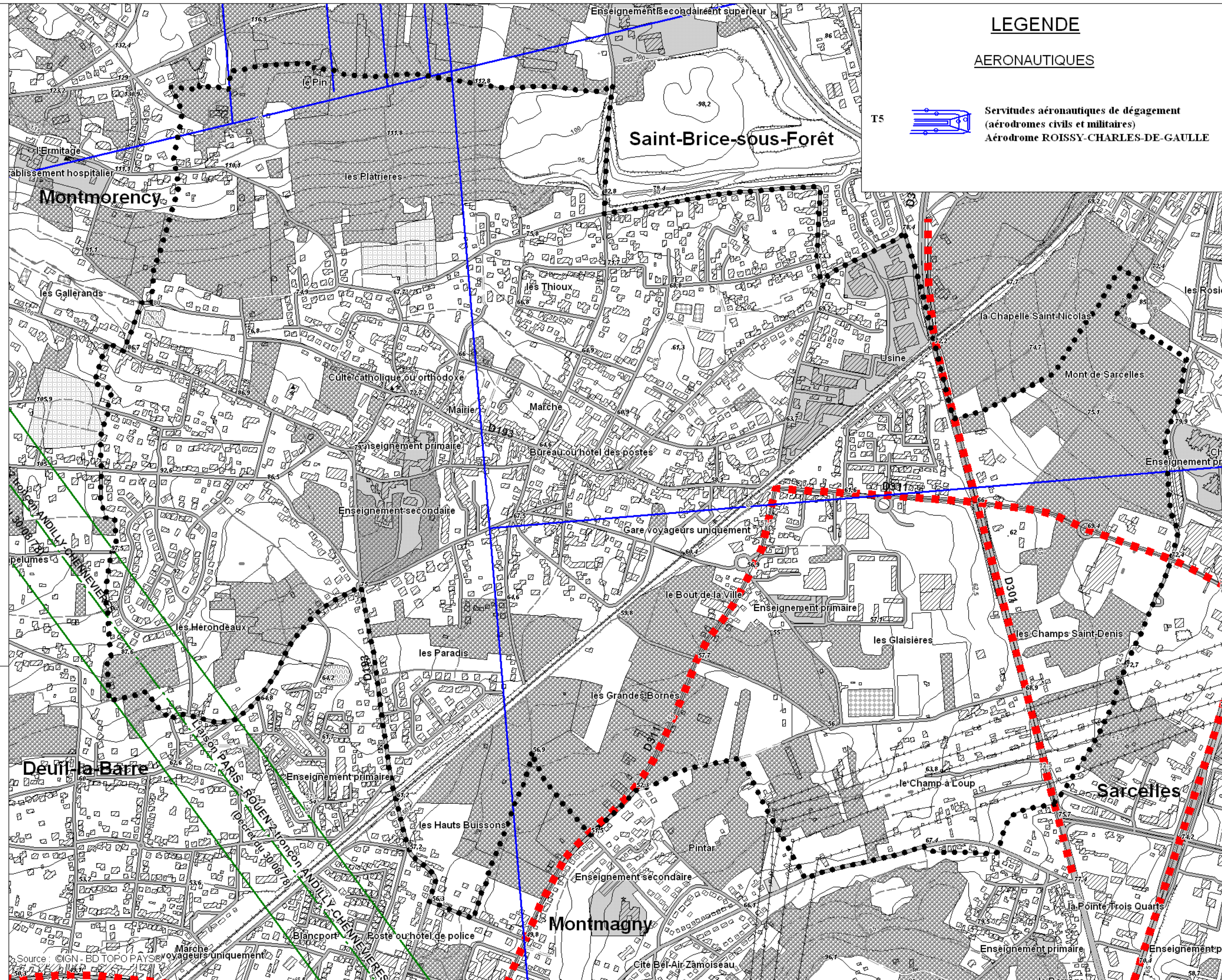
LEGENDE

AERONAUTIQUES

T5



Servitudes aéronautiques de dégagement (aérodromes civils et militaires)
Aérodrome ROISSY-CHARLES-DE-GAULLE



Source : ©IGN - BD TOPO PAYS DE FRANCE