

Covoiturage : une bonne résolution pour la rentrée



La multi-modalité se développe autour des gares désormais conçues comme de véritables “pôles d’échange”, les modes de transports cohabitent : des parkings pour les voitures côtoient des abris vélos à proximité de certaines gares,

et une plus grande coordination est assurée entre les services routiers (bus RATP, cars OPTILE) et les trains afin de garantir au mieux les correspondances.

Pourquoi le covoiturage ?

Aujourd’hui, limiter l’impact écologique des déplacements en Île-de-France est devenu une priorité. Transilien SNCF vous facilite le covoiturage depuis votre domicile ainsi que depuis votre gare.

Avec ce service expérimenté sur 23 gares du réseau régional Île-de-France, découvrez les bénéfices du covoiturage, que vous soyez conducteur ou passager.

• Vous êtes passager :

- Transport de bagages lourds ou volumineux jusqu’à votre train.
- Echange de moments privilégiés avec les conducteurs qui proposent le covoiturage.
- Mettre fin au stress de la circulation.

• Vous êtes conducteur :

- Réduction des frais de transport pour chaque trajet partagé, en faisant participer les passagers.
- Réduction du risque d’accident. Responsabilisé par la présence de passagers, le conducteur est plus appliqué dans sa conduite.

Accès aux inscriptions sur Internet :

<http://covoiturage.transilien.com/>

<http://www.mairie-groslay.fr/> (lien en page d’accueil)

CCAS :

Trois jours pour découvrir les petites capitales du Nord



> Mercredi 29 Mai
BOULOGNE SUR MER
 • Petit déjeuner à l'hôtel,
 • Visite guidée de la ville,
 • Déjeuner au restaurant,
 • Retour sur Grosly.

Tarif :
 425 € (base de 30 participants)
 ou 385 € (base de 45 participants)

> Lundi 27 Mai
VISITE DE LILLE
 8h30 : Départ du parking des Ouches
 • Déjeuner au restaurant,
 • Visite guidée de la ville,
 • Visite du petit musée de la Gaufre et dégustation,
 • Dîner et logement à l'hôtel Kyriad à Lomme

> Mardi 28 Mai
JOURNÉE À BRUGES
 • Petit déjeuner à l'hôtel,
 • Visite guidée de "la Venise du Nord",
 • Visite du Musée du Chocolat,
 • Déjeuner au restaurant,
 • Balade en bateau sur les canaux,
 • Dîner et logement à l'hôtel Kyriad.

Ce prix comprend :
 Transport en autocar de grand tourisme.
 Hébergement en chambres doubles en hôtel 3 étoiles.
 Visites et excursions.
 Restauration du déjeuner du 1^{er} jour au déjeuner du 3^e jour.
 Les boissons aux repas (1/4 vin +café au déjeuner, 1/4 vin au dîner).
 L'assurance assistance rapatriement annulation bagages.

> Inscriptions jusqu'au 22 avril au 01 34 05 89 74

Nos seniors à la découverte de la côte Adriatique



Du 19 au 27 septembre, une trentaine de seniors s'envoleront pour la côte Adriatique.
 Ce séjour privilégiera la découverte de la région de Dubrovnik, Kotor et Montenegro en alternance avec des journées détente à l'hôtel.
 Rendez-vous en septembre pour l'album photo.

Agenda du CSFCG :

> Mercredi 5 juin :
 • **Sortie avec la société Florilège**
 Petit déjeuner à la Ferme de la Mare du bois à Aumale, présentation et vente de produits d'hygiène et de confort, déjeuner puis visite des Hortillonnages à Amiens pour une promenade d'1h à bord des barques.

Inscriptions :
 Patricia Cretté - Tél. : 01 34 05 89 74
 Courriel : patricia.crette@mairie-grosly.fr

Porte Ouverte à Grosly
Atelier de Françoise
 7, rue du docteur Bénasson
 Samedi 15 et dimanche 16 juin
 de 10h à 19h
 Exposition des travaux d'élèves:
 Enfants, Ados, Adultes.

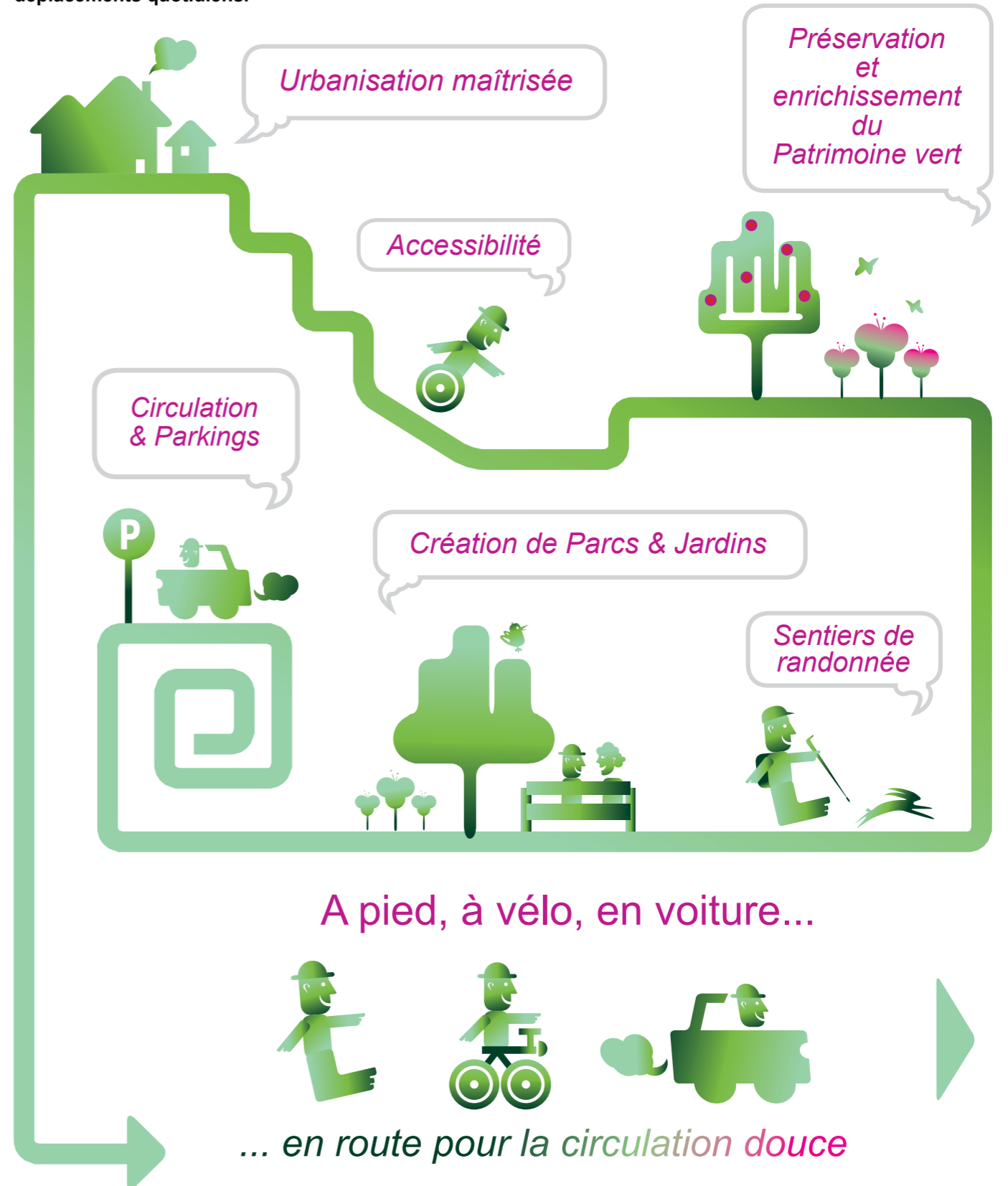
Cours et Stages:
 Dessin, Peinture,
 Arts Plastiques,
 Modelage...

Tél: 06 10 87 43 97
 n°Siret: 481 772 200 00012
<http://francoise-charreaubougy.e-monsite.com>

CADRE DE VIE :

Fluidifier la circulation en préservant l'esprit village

Chaque année, tenant compte des contraintes techniques, environnementales et humaines, la commune équilibre le cadre de vie en anticipant les besoins, tout en préservant l'esprit village cher à Grosly. En raccourcissant les distances par la création de parkings et de zones piétonnières, elle facilite les flux de circulation à travers la ville, en permettant aux groslysiens de redécouvrir le Patrimoine au cours de leurs déplacements quotidiens.



> Raccourcir les distances en facilitant les flux de circulation à travers la ville et le Patrimoine vert.

> PRÉSERVATION & ENRICHISSEMENT DU PATRIMOINE VERTS :

- Parc Girard : Création d'une allée piétonnière et ouverture sur l'espace urbain.
- Le Lavoir : Implantation de plantes mellifères et vivaces.
- Square rue d'Enghien : Bordé de 15 Malus, un érable et une belle collection de pivoines.
- Le Parc Belle Alliance : Collection d'arbres centenaires au cœur d'un parc de 3,5 ha ouvert au public.
- Le Parc Rosy Varte : plantation d'arbres, espaces Fitness, jeux d'enfants, pique-nique et aménagement de sanitaires accessibles aux personnes à mobilité réduite.
- Création d'une prairie à insectes pollinisateurs : respect de la biodiversité.

> CRÉATION DE PARCS & JARDINS :

- Création de jardins familiaux au lieu dit "Clos du Paradis"
- Création d'un boulodrome et d'une aire de jeux pour les enfants sur le parvis de la Mairie.
- Création prochaine d'un Verger patrimonial : Plantation d'arbres fruitiers en alternance avec des rangées de Pivoines. Rhubarbe, treilles de vigne, groseillers, cassissiers, viendront agrémenter cet espace où seront également mis en valeur d'anciens outils agricoles.
- Parc des Gallerands : Projet de création d'un parc aménagé et paysager de 2 500 m² ouvert au public sur la Pointe des Gallerands.

> URBANISATION MAÎTRISÉE :

Conserver l'esprit village en limitant la hauteur des habitations à 2 étages + combles. Permettre au bâti existant d'évoluer et promouvoir un urbanisme plus qualitatif.

> CIRCULATION & PARKING :

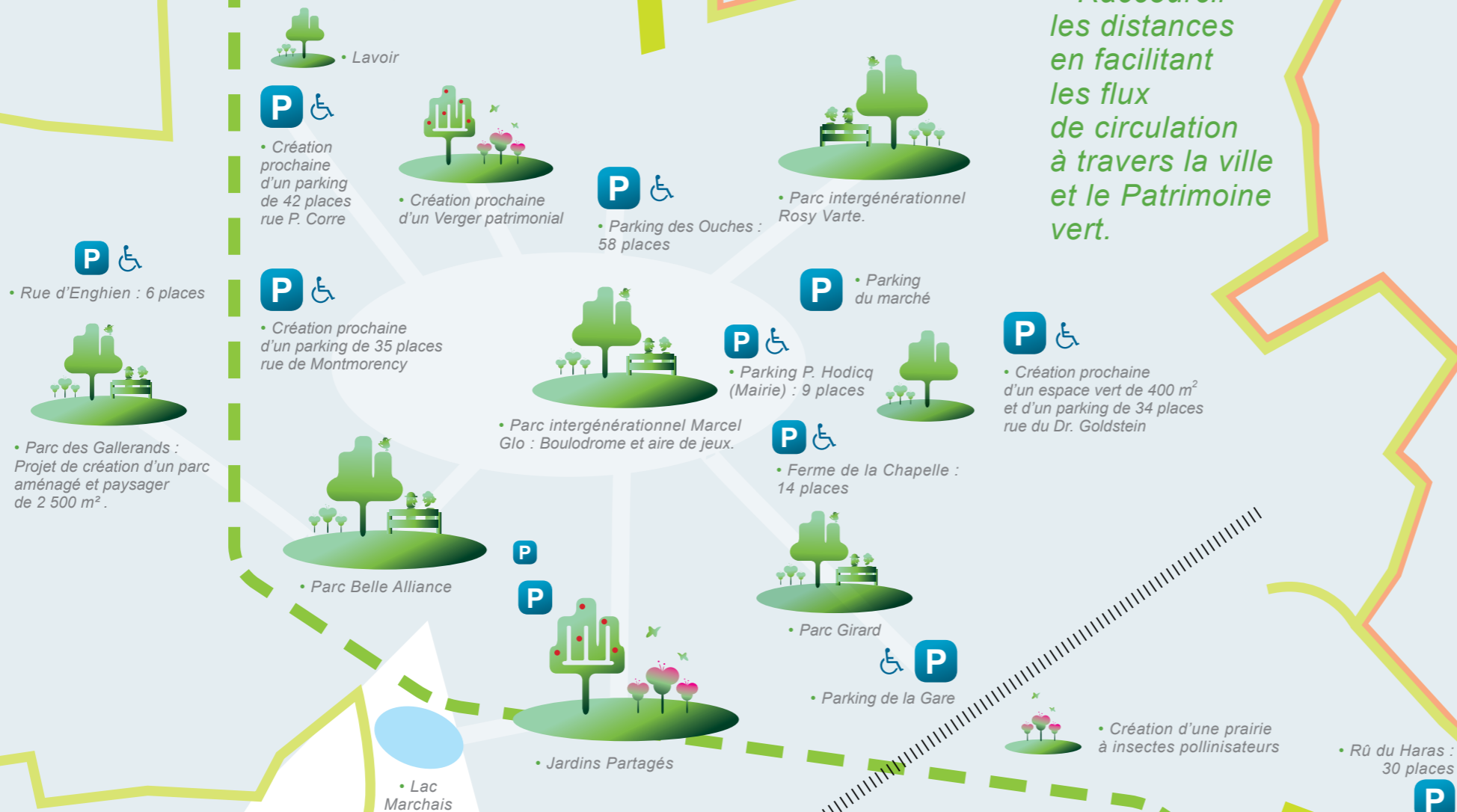
- Implantation progressive de petits parkings et de zones piétonnières pour favoriser l'accès aux écoles, aux services administratifs, et au commerce local.
- Covoiturage et parking à vélos en Gare de Groslay.
- Création de zones 30.

> ACCESSIBILITÉ :

La mise aux normes de la rue du Béquet se poursuivra sur les rues d'Enghien, Comartin, du Grand Sentier et P. Corre. Les aménagements engagés sur les bâtiments communaux le seront également au départ de chaque nouveau projet.

> SENTIER DE RANDONNÉE :

Mise en valeur des sentiers de randonnées, préservation des continuités écologiques (faune et flore) et création de cheminement piéton (Coulée verte) entre la forêt de Montmorency et le Parc Régional de la Butte Pinson.



- P** > Existants :
11 parkings soit environ 200 places
- > En projet :
2 parkings soit 77 places



“ Ici le temps va à pied ! ”

J. Delteil

- Chemin de petite randonnée
- Chemin de grande randonnée
- - - Création prochaine d'une coulée verte entre la forêt de Montmorency et le Parc Régional de la Butte Pinson.